

DOSSIER PROYECTO

SANGRE DE EDUARDO

Basado en Eduardo II de C.Marlowe

rescénico



UNIDAD: 230320-17-DT



0004

E

SANGRE DE EDUARDO

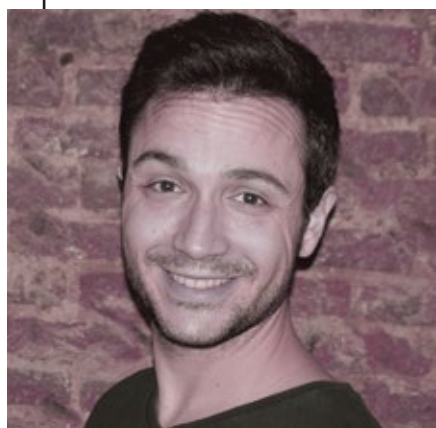
ESPECIFICACIONES SANGUÍNEAS

Sangre de Eduardo esta basada en Eduardo II, de Christopher Marlowe. Hemos creado una propuesta que combina lo textual, con el teatro físico y que apela al espectador a crear su propia imagen sobre Eduardo. Convirtiéndolo a Eduardo en un poder ausente, en un símbolo que nunca se llega alcanzar y un entramado de relaciones que nos muestran desde diferentes perspectivas cómo sexo, género y sexualidad tienen un alto peso en los estamentos del poder. La sangre de Eduardo es la sangre que se vierte por conseguir la vida soñada, el bien de unos pocos, a cambio de la sangre de muchos. Siempre queremos lo que no podemos tener, los objetivos inalcanzables que se fraguaron en nuestra infancia. El problema es que no somos los únicos. Y entonces buscamos la diferencia, la debilidad del oponente, que creemos que tratar de robarnos algo, que no nos puede robar, porque ni siquiera nos pertenece.

FECHA DE EXTRACCIÓN : 21 SEP 1327

**JORGE PASCUAL** ACTOR /DIRECTOR

Vallisoletano afincado en Madrid se formó en la ESDACyL y en el estudio de danza Carmen Senra. Continúa su formación con Augusto Omulú, Deborah Hunt, Eduardo Torroja, Minako Seki, Vicente Fuentes entre otros... teniendo un especial foco de la misma en el trabajo con en el cuerpo y los clásicos. En 2013 creo Rescénico donde ha combinado labores de gestión, creación, interpretación y dirección. Compañía con la cual ha girado por España y Latinoamérica . Fuera de su compañía ha trabajado con Teatro Furtivo, Teatro Colaborativo o el ITEM de Madrid, así como en algunos proyectos audiovisuales y como asistente de proyectos del CPR Wales

**NORBERTO SAMPER** ACTOR

Murciano que inicia sus estudios de teatro en la ESAD de Murcia, se forma en distintas escuelas como: Laboratorio Arte Joven, Studis de Teatre Bert y Tovías en Barcelona, comedia del arte en Reggio Emilia, con Antonio Faba, instituto Grotowsky de Wroclaw, The Camden College de Londres , ampliando sus estudios de clown con profesores como Sergi Estebanell , Antón Valen y Christopher Marchand (Ecole internationale de théâtre Jacques Lecoq). Ha trabajado como actor en distintas ciudades como Tarragona, Barcelona, Teruel, Fuerteventura, Londres o Mallorca para diferentes compañías y productoras, hasta finalmente establecerse a principios de 2016 en Madrid.

**IRENE ARTAL** ACTRIZ

Irene está formada en la escuela de Cristina Rota, además de interpretación ante la cámara con Joaquín Oristrell y Carles Vila. También se ha formado en danza y movimiento con El Curro DT y la compañía TACH entre otros. En teatro ha trabajado "En busca de la isla de Nur" en la Sala Mirador así como en "Escuela de calor" y en el medio audiovisual en cortometrajes como "Thoughts" y videoclips como "Enfant de la rue" o "Dino Baggio".



Rescénico se creó en 2013 con "No puedo evitar recordar" con la idea de crear una línea de trabajo contemporáneo y de investigación. Este montaje que empezó en Valladolid ha girado después por Madrid, Logroño, Zaragoza, Salamanca, Guadalajara, Uruguay, Argentina, México ... convirtiéndose en símbolo de nuestra compañía. En 2014 creamos nuestro segundo espectáculo "The Queeret", donde cambiamos totalmente de registro y nos pasamos al cabaret, más de dos años en la cartelera de Madrid y gira por la geografía española, que hemos combinado con el montaje de dos microteatros. En 2017 retomamos nuestros inicios y volvemos a la historia de Eduardo II. Aplicando la experiencia ganada durante estos ya casi 4 años pero con la misma esencia de investigar, de trabajo y de conexión con el espectador.



FICHA TÉCNICA

MONTAJE : 120 min

DURACIÓN: 70 min

DESMONTAJE : 45 min

Espacio escénico

necesario : 3 ,5, 5 metros (Alto, ancho, fondo)

Iluminación: Mesa de 12 canales

Dimmer de 12 canales

6 Par nº 5

6 PC

5 Recortes

1 Proyector

Audio:

Mesa de sonido P.A. con potencia acorde a la sala

ETAPA de potencia requerida acorde al espacio

2 monitores en el espacio escénico

Cableado para todos los dispositivos

Cable conexión de ordenador a mesa



ESPACIO ESCÉNICO Y SONORO



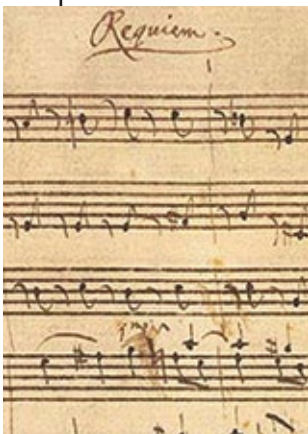
UN ESPACIO DE ENCUENTRO

El espacio escénico esta casi ausente de elementos, únicamente con la presencia del trono que simboliza el poder y una estructura forma de cubo, que emula la rectitud de la arquitectura medieval. El espacio lumínico es el encargado de otorgar la versatilidad y dotar de un carácter casi pictórico a las escenas. En las transiciones luz de contra y retroproyección. Tomando como inspiración la idea de imagen escénica de Bob Wylson y la construcción espacial de Derek Jarman, presentamos un espacio limpio , de encuentro, donde los movimientos , la luz y los simbólicos elementos, cuentan parte de la historia.



UNA MISA DE DIFUNTOS

El réquiem es una misa por el fallecimiento de alguien, un rezo por su alma. Hemos tomado el réquiem Lacrimosa de Mozart como Leitmotiv sonoro, convirtiendo simbólicamente la obra en una misa por los muertos de las guerras civiles que se ocasionaron en la historia de Eduardo II. Diferentes versiones de la misa acompañan la dramaturgia sirviendo además de premonición del fatídico final de casi todos sus personajes.





Sangre de Eduardo esta basada en Eduardo II de Marlowe, tomando como base el texto de la misma. La eliminación del personaje principal hace que los demás personas cobren una mayor envergadura, depositando en ellos el peso de recrear en la imaginación del espectador la figura de Eduardo .Este tridente de personajes (con la fuerte simbología que ofrece el numero 3) se nos presenta desde un primer momento cómo un triangulo a punto de romperse. También se deposita en ellos toda la acción de la obra , los sucesos se encadenan a gran velocidad y las transiciones entre escenas se convierten en elipsis temporales. Estas transiciones cobran una gran importancia son el lugar donde aparece el coro , donde aparece la sangre, donde sucede lo que no se habla. Isabella cobra en esta puesta en escena de un gran peso, con un proceso de empoderación que hace que la evolución de este personaje sea clave. La dramaturgia esta pensada como un conjunto donde lo físico, lo textual, lo corporal, el espacio sonoro, el escénico y la imaginación del espectador se compaginan para crear una historia, que como todos los grandes clásicos sigue teniendo vigencia en la actualidad.

Espectáculo producido en residencia en

DT **Espacio Escénico**

DISTRIBUCIÓN



METIDOS EN OBRAS

Producción y Distribución de Teatro Independiente

Carlos Lorenzo Rodrigo
+34 647 418 156
produccion@metidosenobras.com